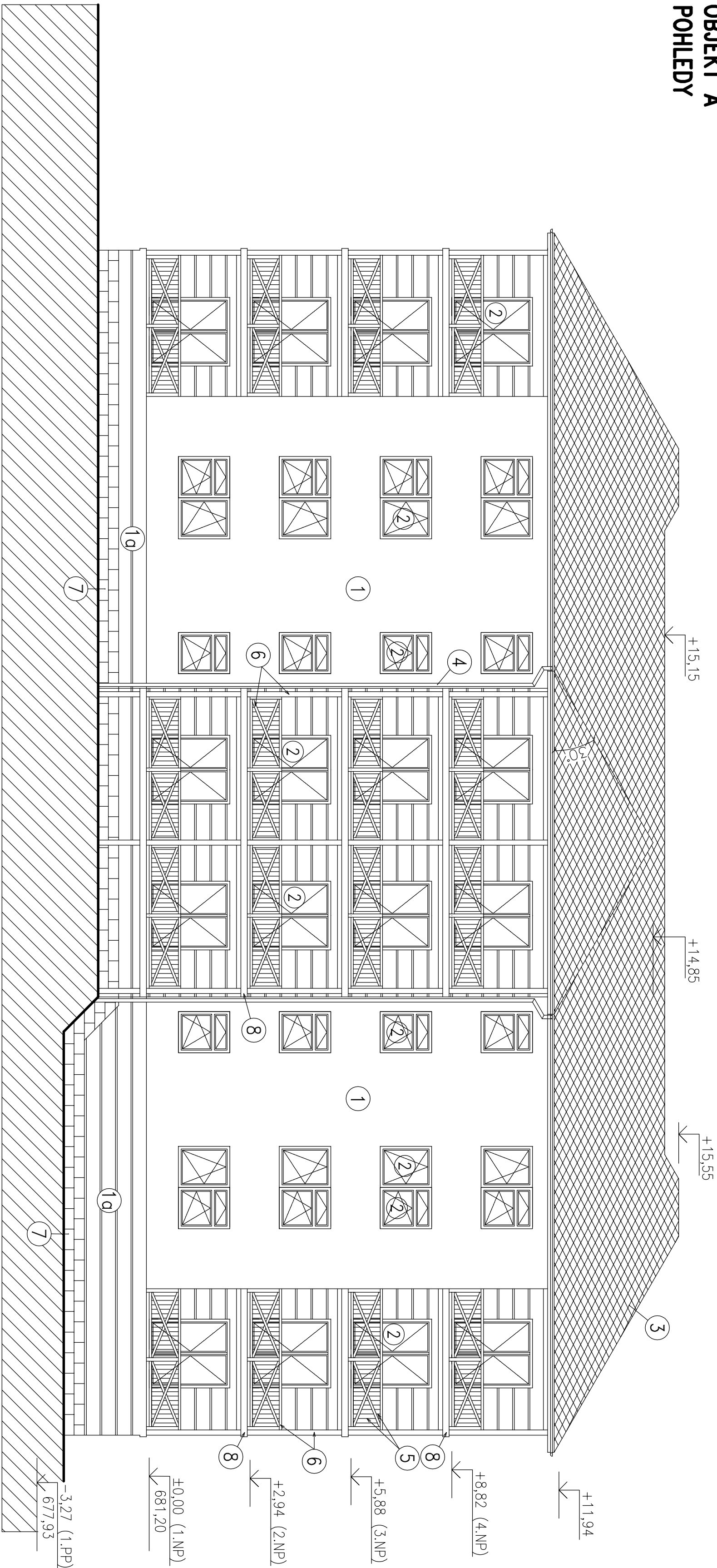
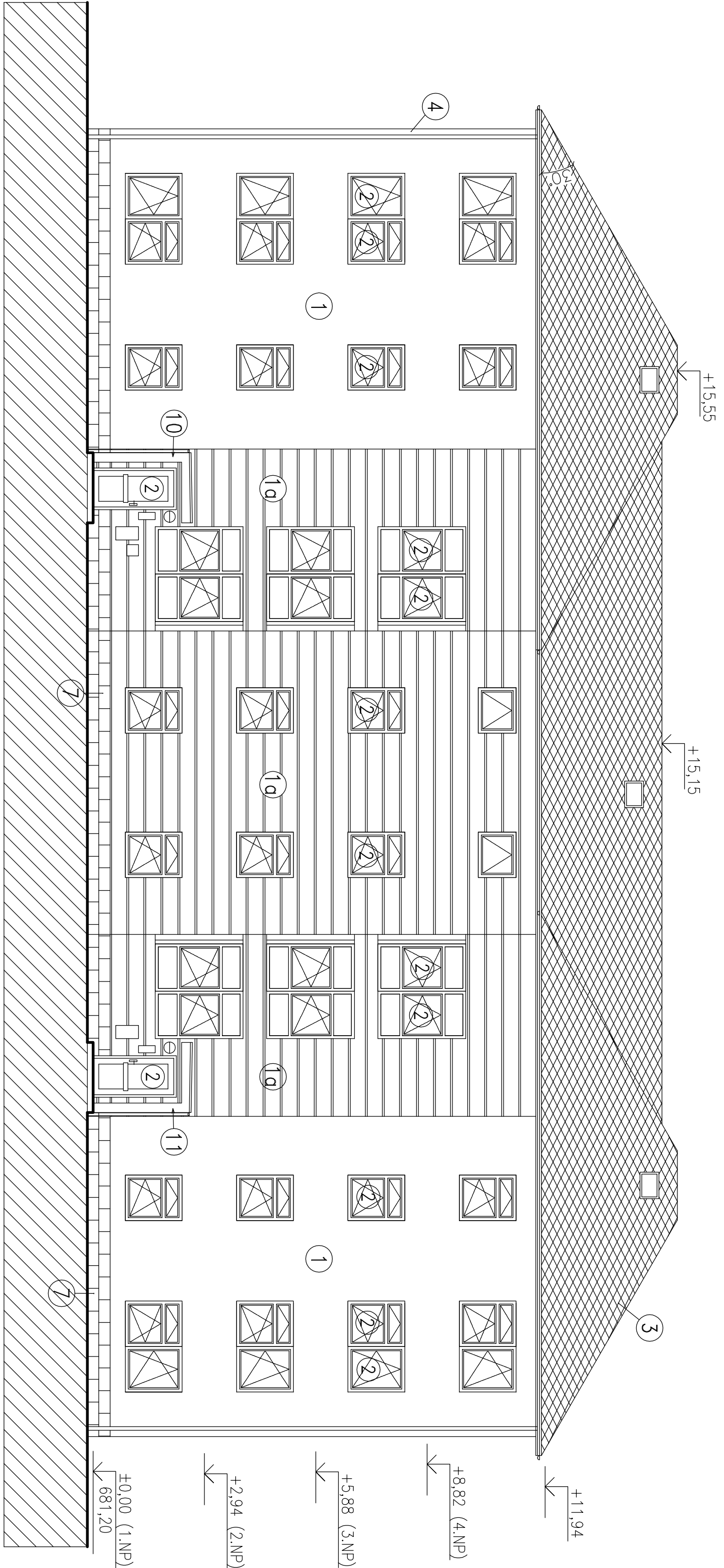


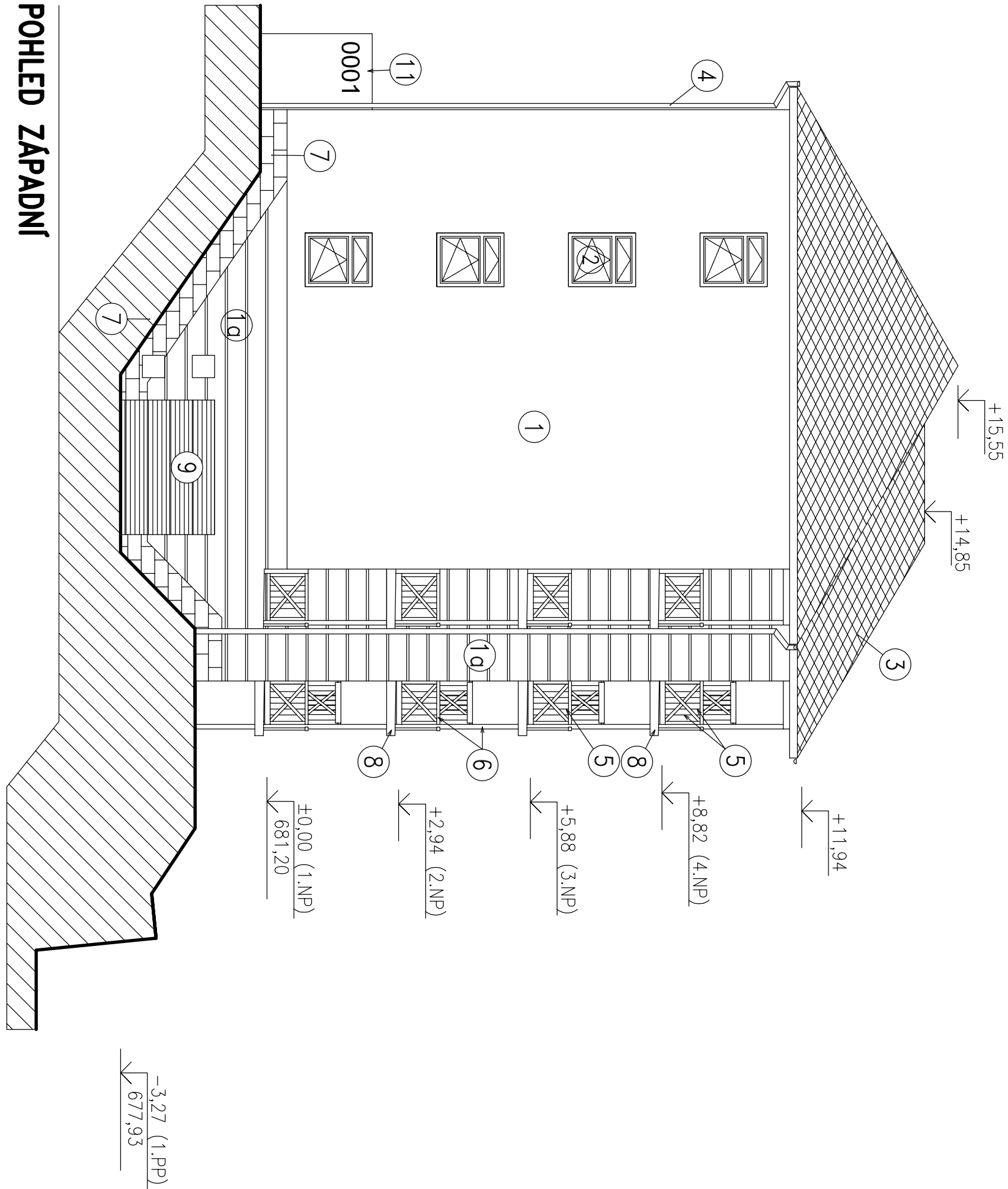
OBJEKT A
POHLEDY



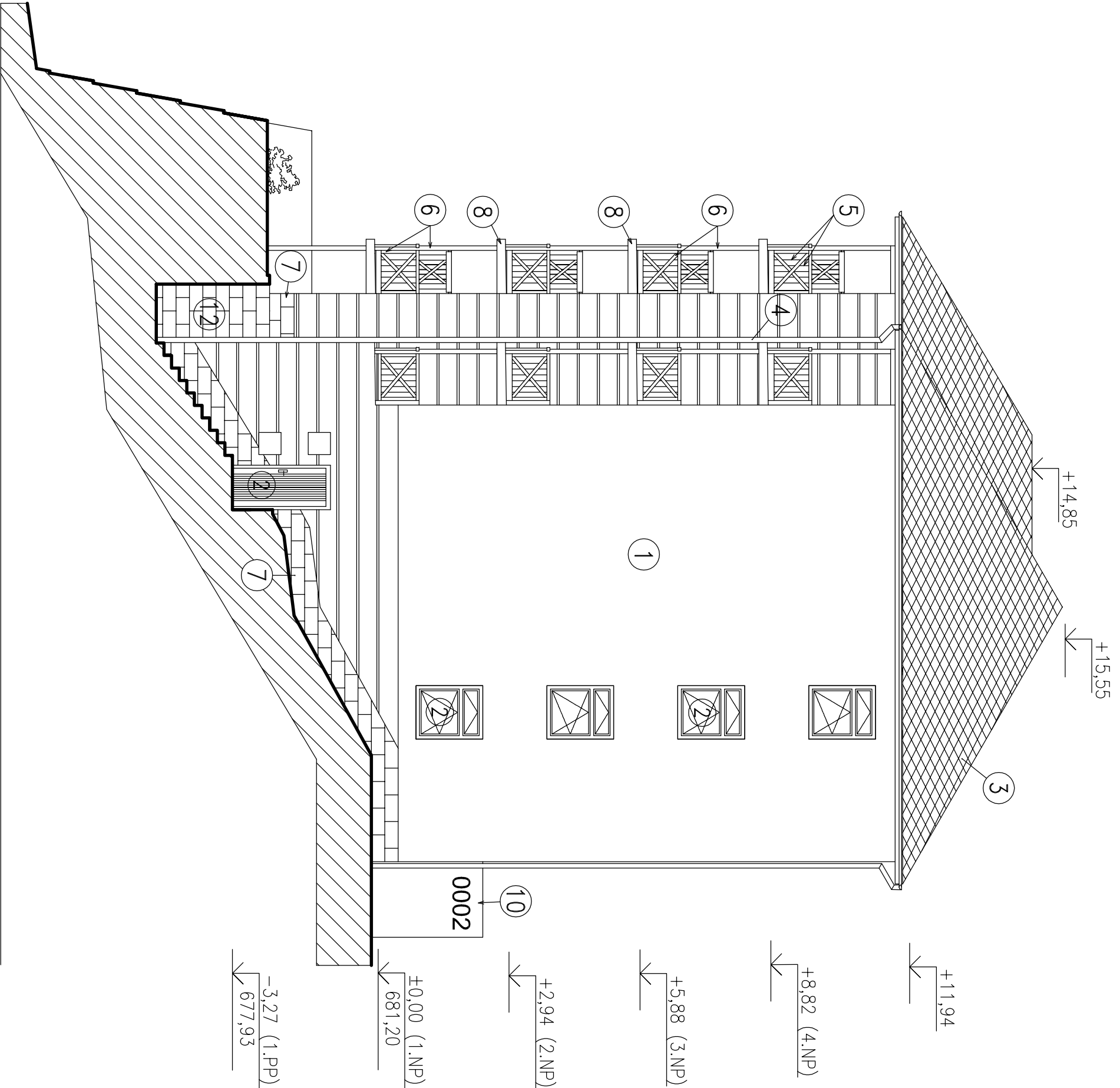
POHLED JIŽNÍ



POHLED SEVERNÍ



POHLED ZÁPADNÍ



POHLED VÝCHODNÍ

LEGENDA:

- 1 KONTAKTNÍ ZATEPLOVACÍ SYSTÉM-CAPATEC-BASIC LINE, TL 80mm, ZRNO NA ZRNO, 1,5mm, ODSTÍN AFRIKOSÉ 16
- 1a KONTAKTNÍ ZATEPLOVACÍ SYSTÉM-CAPATEC-BASIC LINE, TL 80mm, ZRNO NA ZRNO, 1,5mm, ODSTÍN AFRIKOSÉ 14, LNKY 5,20mm, HL 10mm a 450mm
- 2 VÝPLNĚ OTVORŮ DŘEVĚNÉ, EUROPROFIL 68, NÁTER REEMERS ADOL., ODSTÍN AFROMOSIA (HNĚDÁ)
- 3 STŘEŠNÍ KRYTINA-FALCOVANÉ ŠAGLOVÝ PŘEVA (LAKOVANÝ HLINÍK), BARVA TMAVĚ HNĚDÁ
- 4 KLEMPŘSKÉ VÝROBKY-LAKOVANÝ HLINÍK, BARVA TMAVĚ HNĚDÁ
- 5 ZÁMEČNÍKOVÉ VÝROBKY - ŽÁROVÝ POZINK (DOPLNĚK ZÁBRADÍ BALUKONÍ)
- 6 TRULIČSKÉ VÝROBKY, DŘEVĚNÝ OKRÁD (DESKY CETRS) - LAZUROVANÍ NÁTER REEMERS ADOL., ODSTÍN AFROMOSIA
- 7 KAMENNÝ OKRÁD SOULU, ŠTÍPANÁ ŽULA, 300x600mm, NA KOTVY+EXTRUDOVANÝ POLYSTYREN TL 40mm
- 8 VODOŘOV KONSTRUKCE BALKONU-POHLEDOVÝ BETON
- 9 GARÁŽOVÁ SEKČNÍ VŘATA, NÁTER RAL 8001 (SVĚTLÉ OKROVÁ)
- 10 ŽB MARKÝZA LEVÁ (PŘI POHLEDU NA OBJEKT) PENETRACE+FASÁDNÍ NÁTER CAPAROL COLOR RNS 12, ALTERNATIVNĚ KAMENICKÁ ÚPRAVA PĚNROVÁNÍM
- 11 ŽB MARKÝZA PRAVÁ (PŘI POHLEDU NA OBJEKT) PENETRACE+FASÁDNÍ NÁTER CAPAROL COLOR COBI 13, ALTERNATIVNĚ KAMENICKÁ ÚPRAVA PĚNROVÁNÍM
- 12 BETONOVÉ POHLEDOVÉ ŽIVO SYBETI, SPÁROVÁNÉ

ČÍSLO POPISNÁ BUDOUE VÝŘEZANÁ Z HLINÍKOVÉHO PLECHU TL 3mm A ZÁVĚŠENA NA MARKÝZY POŠTOVNÍ SOBRÁNKÁ VŠAKH 370x360x90mm, POZINKOVANÝ PLECH (ODPAVATEL S-KET SERVIS S.R.O.) -CELEKEM ZAKS

VŠECHNY ODSTŮNY BUDOU NA ZÁKLADĚ VZORKŮ ODSOUHLASENY V RAMCI AD NA STAVBĚ!

-- ZADÁNÍ PRO DIPLOMOVOU PRÁCI --

Zodpovědný projektant	Vypracoval	Kontroloval	PROCES PROJEKT stavění a projektování tel: 481319813, fax: 481319812 e-mail: www.procesprojekt.cz	
Ing. Richard Müller	Ing. Tomáš Hoče	Rudolf Hrdler		
Místo:	Janské Lázně	Stavební úřad:	Janské Lázně	DSR
Adres:	BYTOVÉ DŮMY NA SLUNEČNÍ STRANĚ II, NOVOSTAVBA 2x 22býl. JANSKÉ LÁZNĚ	Číslo zadávký	11.2004	04.28
Objekt:	OBJEKT A-B STAVEBNÍ ČÁST	Měřítko	1:100	Výška č.
Příloha:	POHLEDY	Příloha č.	1-17	